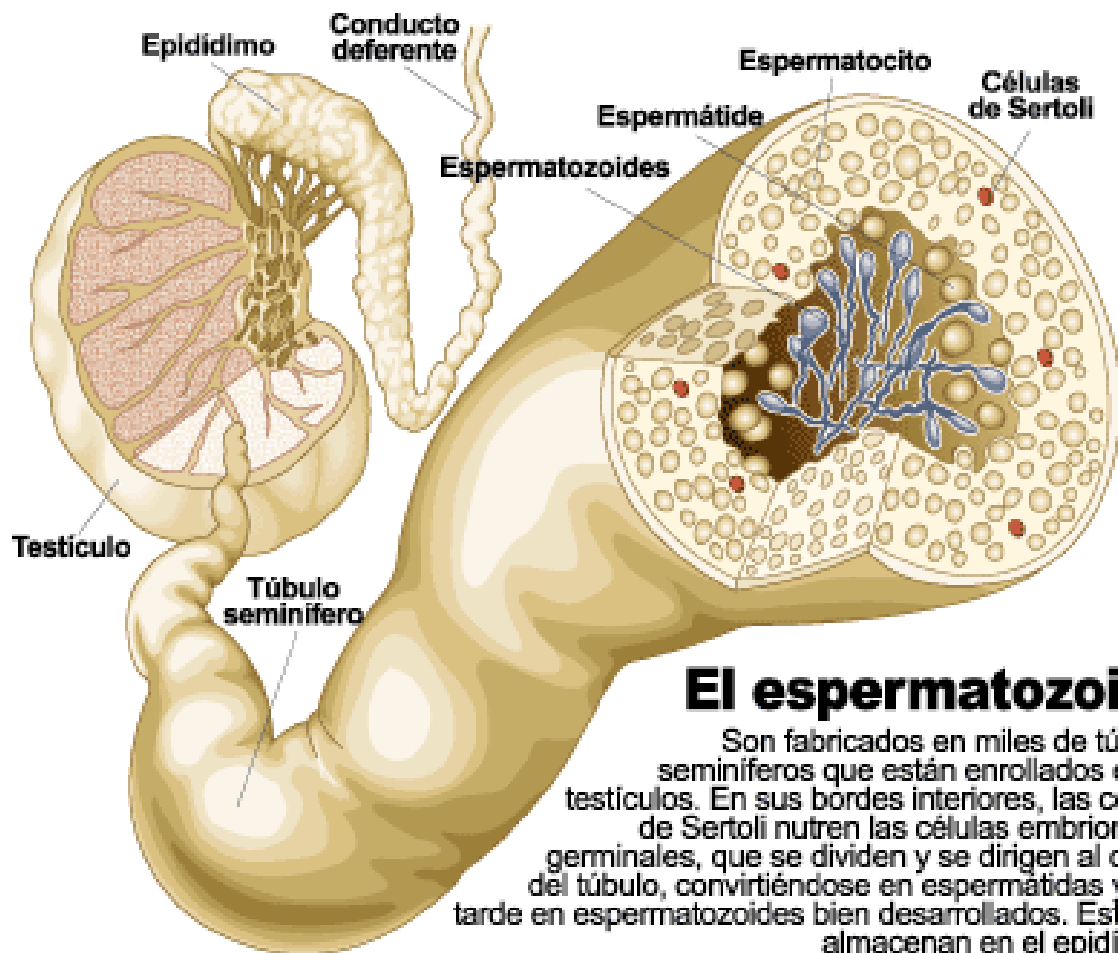


## TÚBULOS SEMINÍFEROS



### El espermatozoide

Son fabricados en miles de túbulos seminíferos que están enrollados en los testículos. En sus bordes interiores, las células de Sertoli nutren las células embrionarias germinales, que se dividen y se dirigen al centro del túbulo, convirtiéndose en espermátidas y más tarde en espermatozoides bien desarrollados. Estos se almacenan en el epidídimo.