

APELIDOS.....NOME.....CURSO.....

2 mal anulan 1 ben

- 1) A AURÍCULA EZQUERDA CHEGAN:
  - a) 2 venas pulmonares
  - b) 2 venas cavas
  - c) 4 venas pulmonares
  - d) 4 venas cavas
- 2) A VÁLVULA MITRAL SEPARA:
  - a) a aurícula dereita da esquerda
  - b) a ezda da dereita
  - c) a dereita do ventrículo dereito
  - d) a aurícula ezda do ventrículo ezdo
- 3) A ARTERIA PULMONAR SAE:
  - a) da aurícula dereita
  - b) do ventrículo ezdo
  - c) da aurícula ezda
  - d) do ventrículo dereito
- 4) O CICLO CARDÍACO DURA APROXIMADAMENTE:
  - a) 0,5 segundos
  - b) 0.8
  - c) 1
  - d) 1,8
- 5) O EXCESO DE COLESTEROL PRODUCE:
  - a) anxina de peito
  - b) infarto
  - c) arteioesclerose
  - d) embolia
- 6) A ARTERIA AORTA SAE DE:
  - a) a aurícula dereita
  - b) o ventrículo dereito
  - c) a aurícula esquerda
  - d) o ventrículo esquerdo
- 7) O PLASMA SANGUÍNEO ESTÁ COMPOSTO PRINCIPALMENTE DE:
  - a) glóbulos vermellos
  - b) glóbulos blancos
  - c) plaquetas
  - d) auga e principios inmediatos
- 8) AS CÉLULAS SANGUÍNEAS ENCARGADAS DA DEFENSA SON:
  - a) glóbulos vermellos
  - b) glóbulos blancos
  - c) plaquetas
  - d) todas os/as anteriores
- 9) A HEMOGLOBINA É UNHA PROTEÍNA QUE SE ATOPA NOS:
  - a) glóbulos vermellos
  - b) glóbulos blancos
  - c) plaquetas
  - d) todas os/as anteriores
- 10) A ENFERMIDADE NA QUE MORRE PARTE DO TECIDO CARDÍACO É:
  - a) o infarto
  - b) a anxina de peito
  - c) a arterioesclerose
  - d) a trombose
- 1) A CIRCULACIÓN MAIOR LEVA O SANGUE DENDE:
  - a) o corazón o ao resto do corpo
  - b) dende o corazón ata os pulmóns
  - c) dende o corazón ata a cabeza
  - d) dende o corazón ata as pernas
- 2) AS/OS ENCARGADOS DE TAPONAR AS FERIDAS SON:
  - a) glóbulos vermelloS
  - b) glóbulos blancos
  - c) plaquetas
  - d) todas os/as anteriores
- 3) AS PULSACIÓN DUNHA PERSOA NORMAL POR MINUTO SON APROXIMADAMENTE:
  - a) 50
  - b) 70
  - c) 90
  - d) 100

**4) O INTERCAMBIO DE GASES PRODÚCESE:**

- a) nos bronquios
- b) nos bronquiolos
- c) nos alveólos pulmonares
- d) na tráquea

**5) A EPIGLOTE IMPIDE QUE OS ALIMENTOS PENETREN:**

- a) no esófago
- b) na farinxe
- c) na tráquea
- d) na larinxe

**6) EN CADA RIL HAI APROXIMADAMENTE:**

- a) 100.000 nefronas
- b) 500.000
- c) 1.000.000
- d) 2.000.000

**7) A FILTRACIÓN DA SANGUE TEN LUGAR:**

- a) no glomérulo
- b) na asa de Henle
- c) no túbulo proximal
- d) no túbulo distal

**8) A CANTIDADE MEDIA DE OURIÑA PRODUCIDA O DÍA E DE:**

- a) 200 ml.
- b) 500
- c) 1500
- d) 2500

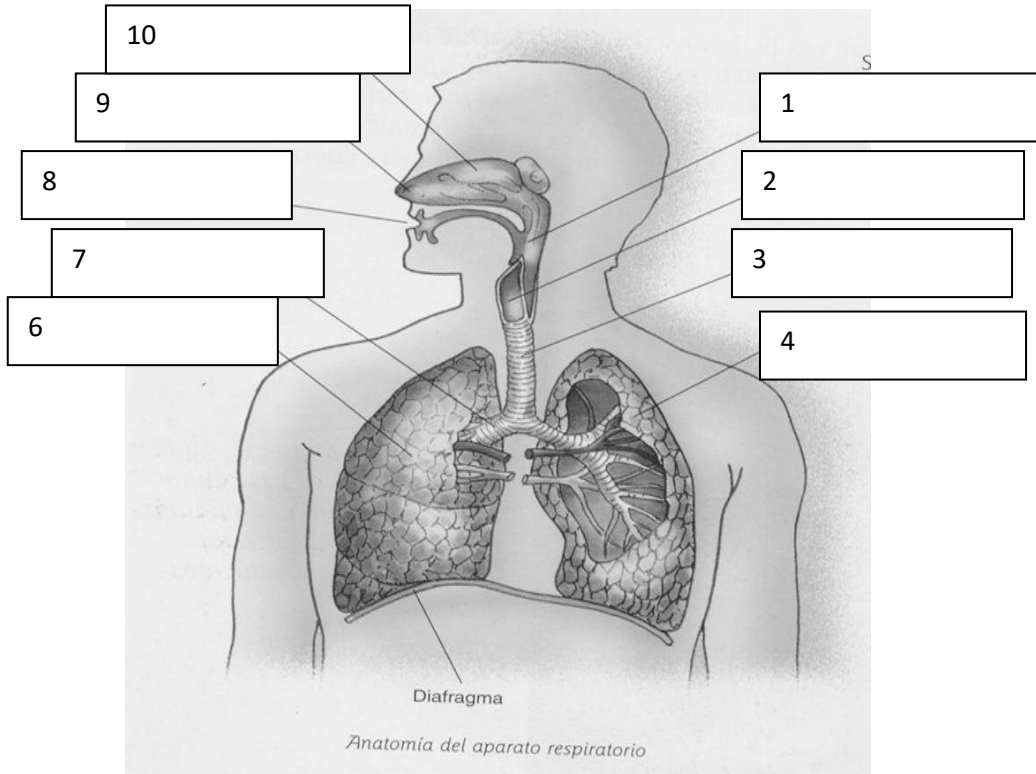
**9) AS CORDAS VOCAIS ATOPANSE NA:**

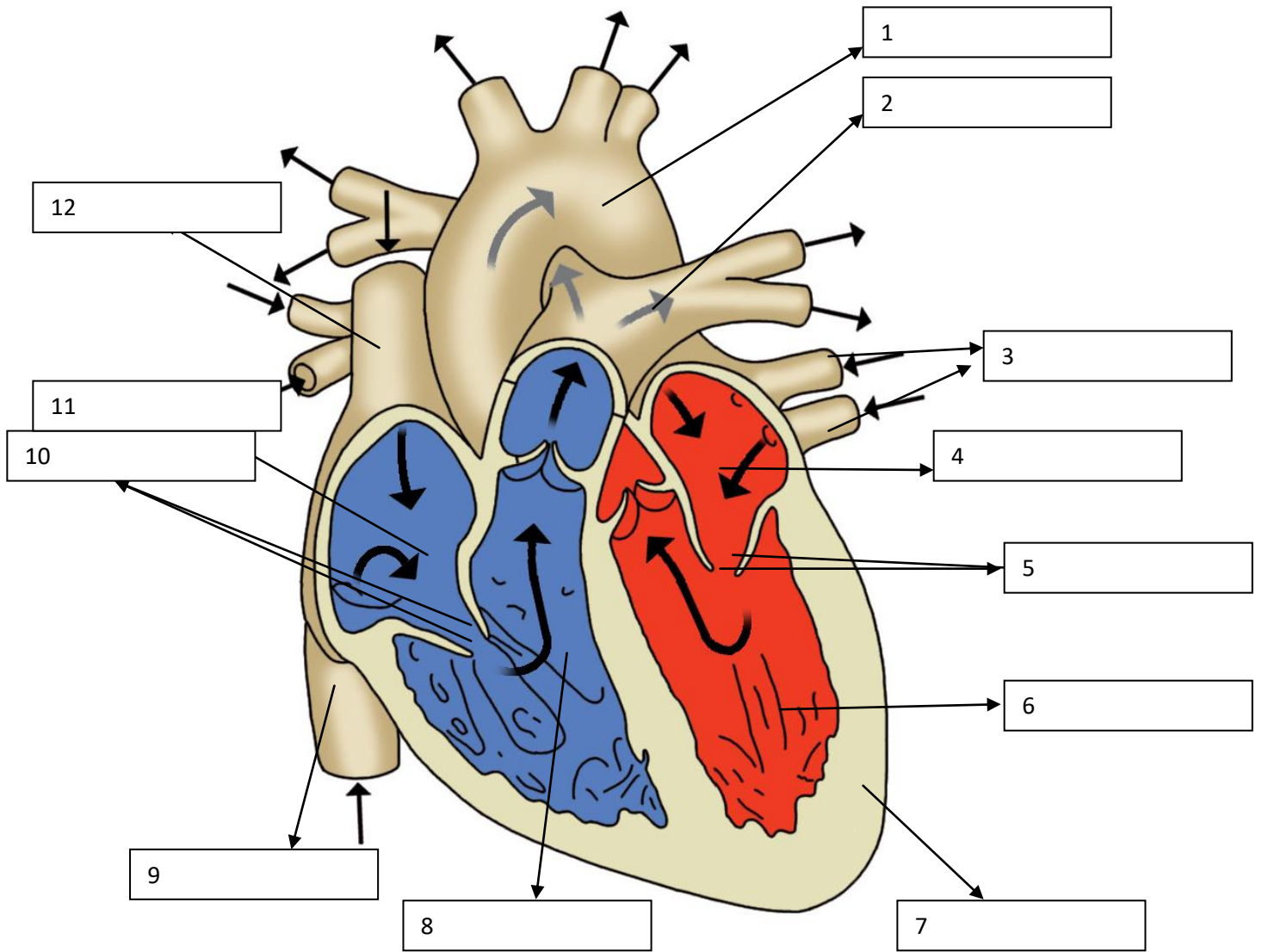
- a) Farinxe
- b) Tráquea
- c) Larinxe
- d) Boca

**10) OS URÉTERES VAN DENDE:**

- a) a vexiga ata o exterior
- b) os riles ata a vexiga
- c) os riles ata o exterior
- d) os riles ata a uretra

**1) COMPLETA OS SEGUINTES DEBUXOS (1- 2-1 pto)**





## EXCRECIÓN

