

**EXAMEN 1º BAC BI-XE**

**APELIDOS.....NOME.....CURSO.....**

**1) OS ARTRÓPODOS E MOLUSCOS POSUEN:**

- a) hidrolinfa
- b) hemolinfa
- c) sangue
- d) linfa

<b>Pregunta ben= +0,15</b> <b>Pregunta mal=-0,07</b>	<input type="checkbox"/>
---------------------------------------------------------	--------------------------

**2) EN CADA RIL HAI APROXIMADAMENTE:**

- a) 100.000 nefronas
- b) 500.000
- c) 1.000.000
- d) 2.000.000

**3) A FILTRACIÓN DO SANGUE TEN LUGAR:**

- a) no glomérulo
- b) na asa de Henle
- c) no túbulo proximal
- d) no túbulo distal

**4) A CANTIDADE MEDIA DE OURIÑA PRODUCIDA O DÍA E DE:**

- a) 200 ml.
- b) 500
- c) 1500
- d) 2500

**5) O AMONÍACO DA OURIÑA PROCEDE SOBRE TODO DE:**

- a) os glícidos
- b) os lípidos
- c) as vitaminas
- d) as proteínas

**6) A VÁLVULA MITRAL SEPARA:**

- a) a aurícula dereita da esquerda
- b) a ezda da dereita
- c) a dereita do ventrículo dereito
- d) a aurícula ezda do ventrículo ezdo

**7) O CICLO CARDÍACO DURA APROXIMADAMENTE:**

- a) 0,5 segundos
- b) 0.8
- c) 1
- d) 1,8

**8) O EXCESO DE COLESTEROL PRODUCE:**

- a) anxina de peito
- b) infarto
- c) arteioesclerose
- d) embolia

**9) A ARTERIA AORTA SAE DE:**

- a) a aurícula dereita
- b) o ventrículo dereito
- c) a aurícula esquerda
- d) o ventrículo esquerdo

**10) O PLASMA SANGUÍNEO ESTÁ COMPOSTO PRINCIPALMENTE DE:**

- a) glóbulos vermellos
- b) glóbulos blancos
- c) plaquetas
- d) auga e principios inmediatos

**11) OS LEUCOCITOS MAIS GRANDES SON:**

- a) linfocitos
- b) neutrófilos
- c) basófilos
- d) monocitos

**12) A HEMOGLOBINA É UNHA PROTEÍNA QUE SE ATOPA NOS:**

- a) glóbulos vermellos
- b) glóbulos blancos
- c) plaquetas
- d) todas os/as anteriores

**13) OS LEUCOCITOS QUE CONSTITUEN O MAIOR % NO SANGUE SON:**

- a) linfocitos
- b) neutrófilos
- c) basófilos
- d) monocitos

APELIDOS.....NOME.....CURSO.....

**1) A CIRCULACIÓN MAIOR LEVA O SANGUE DENDE:**

- a) o corazón o ao resto do corpo
- b) dende o corazón ata os pulmóns
- c) dende o corazón ata a cabeza
- d) dende o corazón ata as pernas

**2) AS/OS ENCARGADOS DE TAPONAR AS FERIDAS SON:**

- a) glóbulos vermelloS
- b) glóbulos blancos
- c) plaquetas
- d) todas os/as anteriores

**3) AS PULSACIÓN DUNHA PERSOA NORMAL POR MINUTO SON APROXIMADAMENTE:**

- a) 50
- b) 70
- c) 90
- d) 100

**4) O OXÍXENO E O CO2 SON TRANSPORTADOS POR:**

- a) os glóbulos vermellos
- b) os glóbulos blancos
- c) as plaquetas
- d) todas os/as anteriores

**5) OS URÉTERES VAN DENDE:**

- a) a vexiga ata o exterior
- b) os riles ata a vexiga
- c) os riles ata o exterior
- d) os riles ata a uretra

**6) A AURÍCULA EZQUERDA CHEGAN:**

- a) 2 venas pulmonares
- b) 2 venas cavas
- c) 4 venas pulmonares
- d) 4 venas cavas

**7) A ARTERIA PULMONAR SAE:**

- a) da aurícula dereita
- b) do ventrículo ezdo
- c) da aurícula ezda
- d) do ventrículo dereito

**8) A CANTIDADE DE HEMACIAS NO SER HUMANO VARÍA DE :**

- a) 1 a 2 millóns por mm<sup>3</sup>
- b) 2 a 4
- c) 4 a 5
- d) mais de 6

**9) OS ANIMAIS QUE POSUEN UNHA AURÍCULA E UN VENTRÍCULO SON:**

- a) os peixes
- b) anfibios
- c) reptiles
- d) aves e mamíferos

**10) OS ANIMAIS QUE POSUEN TÚBULOS DE MALPIGHI SON OS:**

- a) moluscos
- b) anélidos
- c) platelmintos
- d) insectos

**11) OS ANIMAIS QUE POSUEN GLÁNDULAS VERDES SON OS:**

- a) crustáceos
- b) anélidos
- c) platelmintos
- d) insectos

**12) A URETRA VAI DENDE:**

- a) a vexiga ata o exterior
- b) os riles ata a vexiga
- c) os riles ata o exterior
- d) os riles ata a uretra

**1) A RESPIRACIÓN TRAQUEAL E CARACTERÍSTICA DE:**

- a) os anfibios
- b) os reptiles
- c) os artrópodos
- d) os peixes cartilaxinosos

APELIDOS.....NOME.....CURSO.....

2) O ORIFICIO QUE PRESENTA A TRÁQUEA AO EXTERIOR CHAMASE:

- a) coana
- b) espiráculo
- c) epiglote
- d) úvula

3) OS ANIMAIS QUE POSUEN BRANQUIAS EXTERNAS SON:

- a) os reptiles
- b) os artrópodos
- c) os oligoquetos
- d) os poliquetos

4) AS CORDAS VOCAIS ATOPANSE :

- a) na farinxe
- b) na larinxe
- c) na tráquea
- d) no bronquio

5) A CAPACIDADE TOTAL DOS PULMONS E APROXIMADAMENTE DE:

- a) 1 litro
- b) 3
- c) 5
- d) 7

6) OS ANIMAIS QUE POSUEN COANOCITOS PARA FACILITAR A CIRCULACIÓN DA AUGA E CAPTURAR O ALIMENTO SON:

- a) os moluscos
- b) os insectos
- c) os esponxarios
- d) celentéreos

7) A DENTADURA INFANTIL POSUE:

- a) 24 dentes
- b) 32
- c) 18
- d) 20

8) AS TENIAS QUE CARECEN DE APARATO DIXESTIVO SON:

- a) platelmintos
- b) anélidos
- c) os esponxarios
- d) celentéreos

9) OS ANIMAIS QUE POSUEN HEPATOPÁNCREAS SON:

- a) os moluscos
- b) os insectos
- c) os esponxarios
- d) celentéreos

10) OS RUMIANTES POSUEN UN APARATO DIXESTIVO FORMADO POR:

- a) 4 cavidades
- b) 5
- c) 3
- d) 2

11) A CAPACIDADE MEDIA DO ESTÓMAGO E DE:

- a) 1,5 litros
- b) 2,5
- c) 3
- d) 4

12) OS MOVEMENTOS PERISTÁLTICOS SE PRODUCEN:

- a) na farinxe
- b) no esófago
- c) no estómago
- d) no intestino

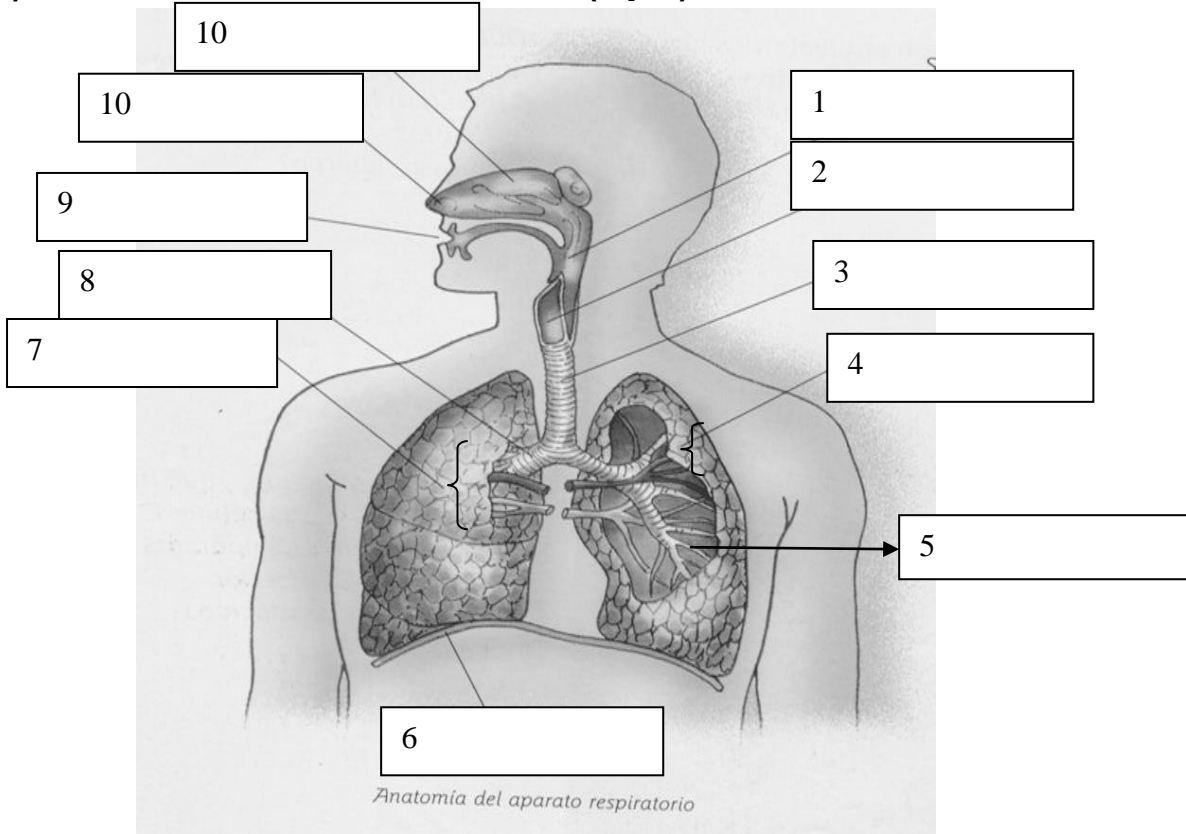
13) O CLICÓXENO SE ACUMULA PRINCIPALMENTE:

- a) no páncreas
- b) no bazo
- c) no figado
- d) no intestino

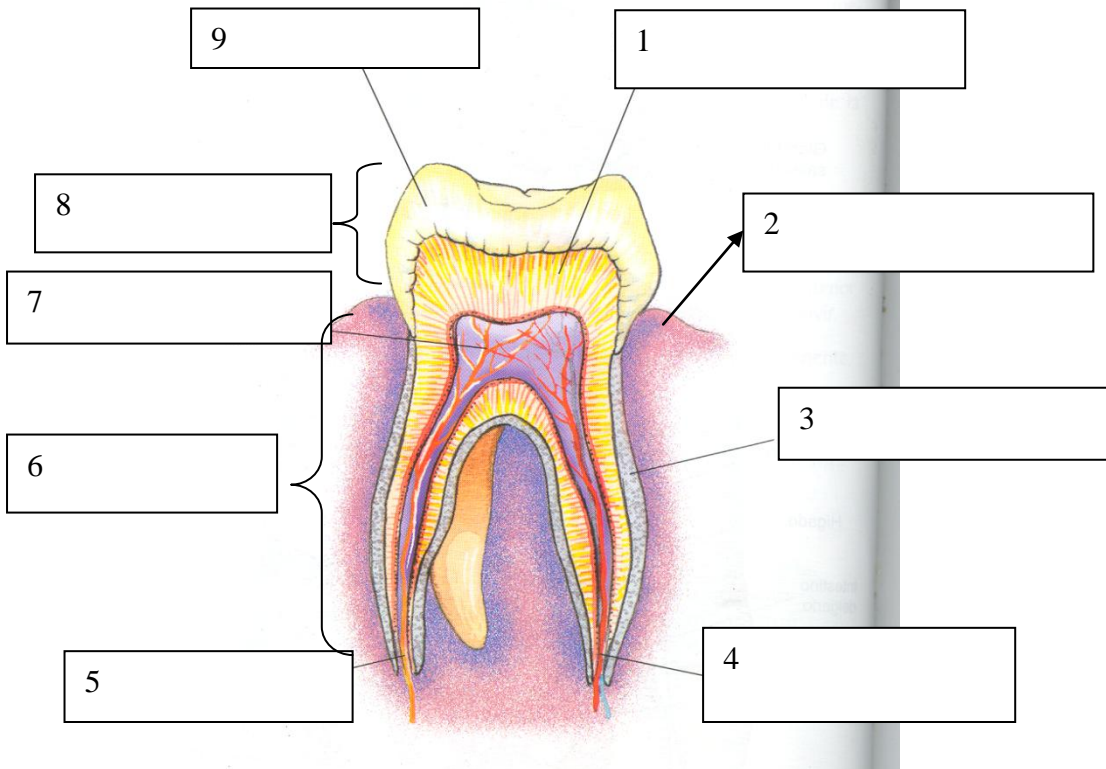
14) OS ANIMAIS QUE POSUEN LANTERNA DE ARISTÓTELES SON:

- a) os reptiles
- b) os artrópodos
- c) os equinodermos
- d) os poliquetos

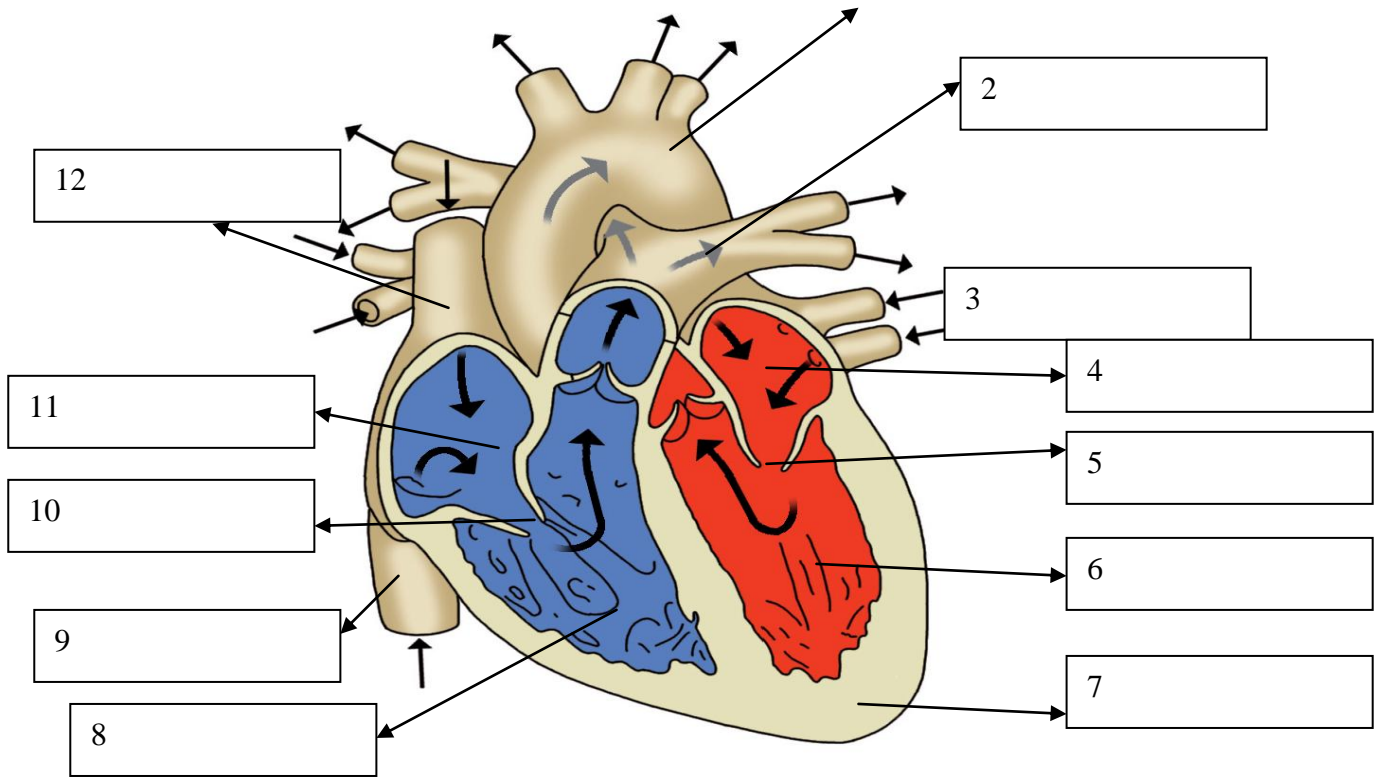
**1) COMPLETA O SEGUINTE DEBUXO (1 pto)**



**2) COMPLETA O SEGUINTE DEBUXO (1 pto)  
PON NOME OS SEGUINTES NÚMEROS**



**APELIDOS.....NOME.....CURSO.....**  
**1) COMPLETA O SEGUINTE DEBUXO (1 PTO).**



**2) COMPLETA O SEGUINTE DEBUXO (1 PTO)**

