

FOTOS MINERAIS LABORATORIO

1) ELEMENTOS NATIVOS:

GRAFITO



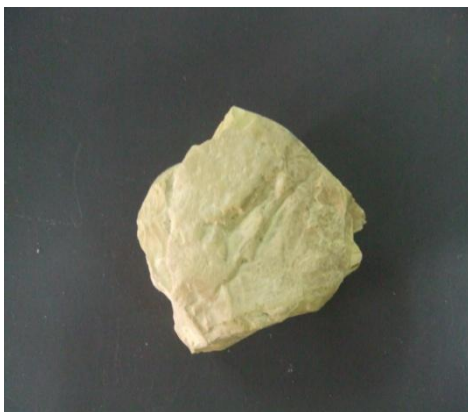
DIAMANTE



PRATA



XOFRE



COBRE



OURO



2) SULFUROS E SULFOSALES

PIRITA



PIRITA



BLENDA



GALENA



CINABRIO



CINABRIO



CALCOPIRITA



3) ÓXIDOS E HIRÓXIDOS

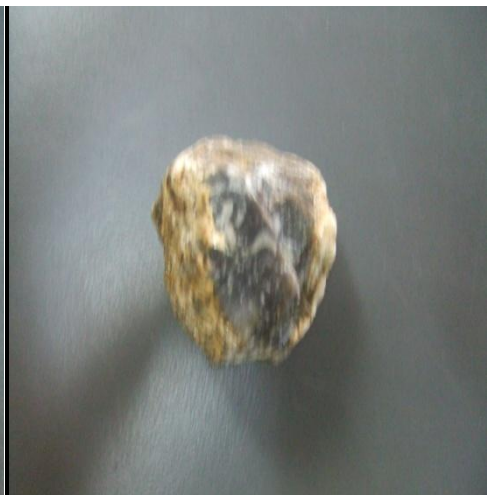
CASITERITA



CASITERITA



CORINDÓN



CORINDÓN (ZAFIRO)



CORINDÓN (RUBÍ)



MAGNETITA



HEMATITES OU OLIXISTO



BAUXITA



4) HALOXENUROS OU SALES HALOIDEAS

HALITA (SAL COMÚN)



FLUORITA



SILVINA



CARNALITA



5) CARBONATOS

CALCITA



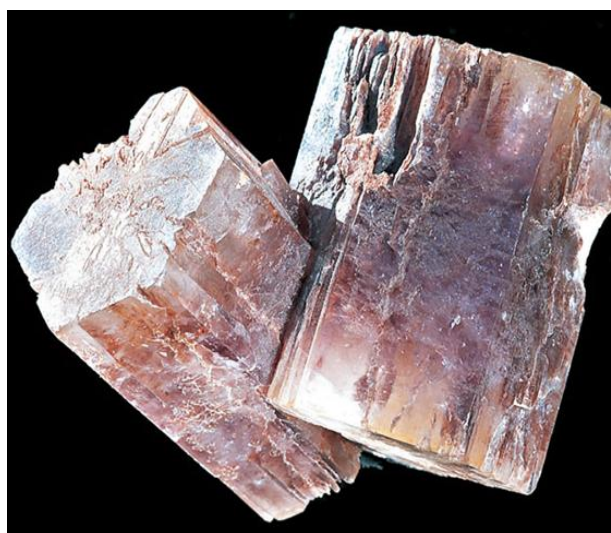
CALCITA



ARAGONITO



ARAGONITO



AZURITA E MALAQUITA



6) SULFATOS

XESO



XESO VERMELLO



XESO (ESPATO ISLANDIA)



BARITINA



7) WOLFRAMATOS:

WOLFRAMIO

